

KvægKongres 2016

Herning, 29. februar 2016

Arne Munk, **SEGES** Økologi

REDUCER PRODUKTIONSOMKOSTNINGERNE

- ERFARINGER FRA PROJEKTET ”STYRKET
KONKURRENCEEVNE I ØKOLOGISK MÆLKEPRODUKTION”

Den Europæiske Landbrugsfond for Udvikling af Landdistrikterne:
Danmark og Europa investerer i landdistrikterne



Miljø- og Fødevareministeriet
NaturErhvervstyrelsen

LDP 2020



Den Europæiske Landbrugsfond
for Udvikling af Landdistrikterne

Se EU-Kommissionen, Den Europæiske Landbrugsfond for Udvikling af Landdistrikterne

STØTTET AF
mælkeafgiftsfonden

STØTTET AF
**fonden for
økologisk landbrug**



MIN PRÆSENTATION

- Reducer produktionsomkostningerne - hvad gør vi?
- Indsatsområder og økonomisk effekt
- Eksempel fra en af bedrifterne
- Hvorfor lykkes det – og hvorfor ikke
- Opsamling



PROJEKTETS FOKUS

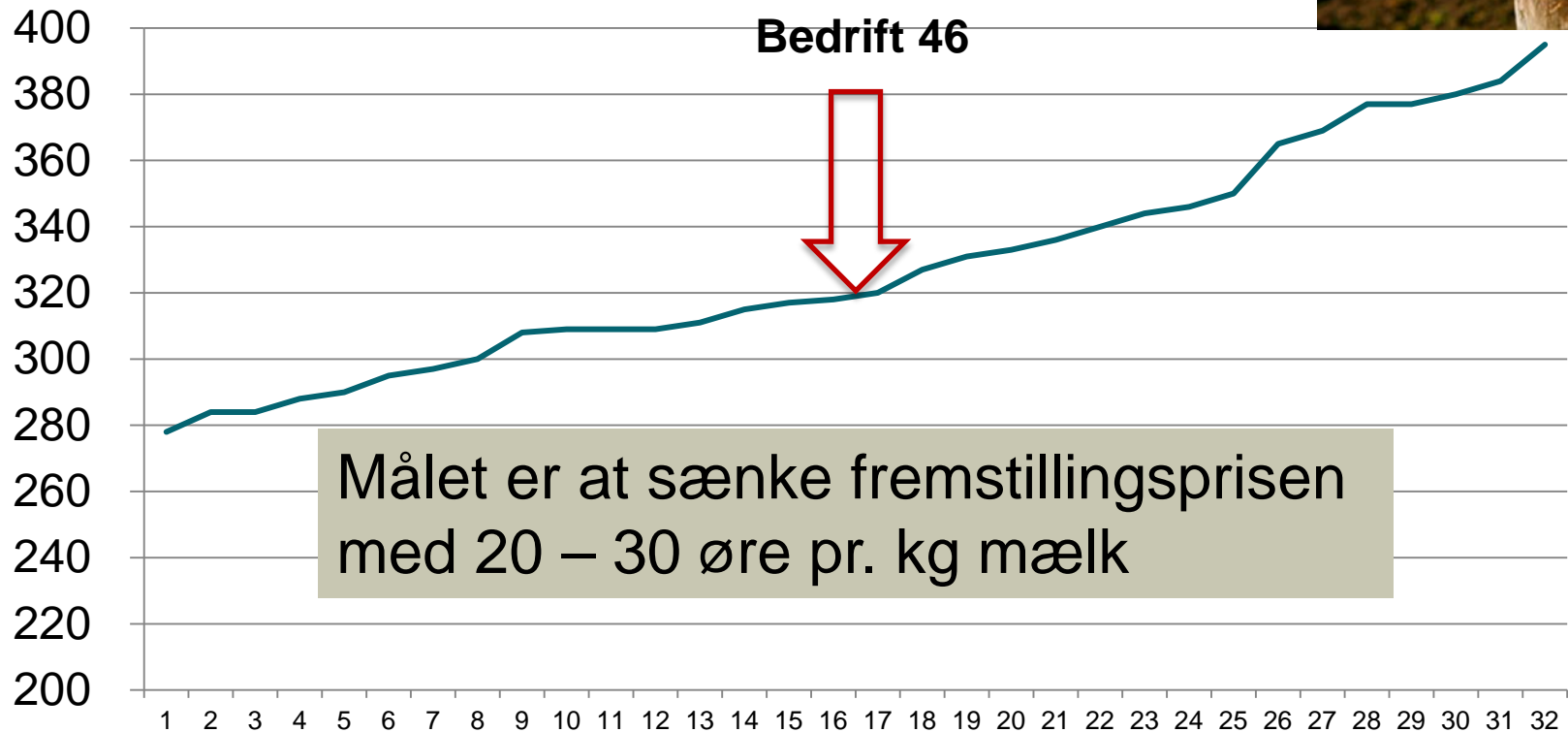
- **Styrke bedriftens indtjening i nuværende rammer**
- **Få mere ud af rådgivningen**
- **Projektet gennemføres i 2015 og 2016 på 32 økologiske mælkebedrifter**



KORRIGERET FREMSTILLINGSPRIS PR. KG EKM PÅ DE 32 BEDRIFTER



Øre/kg EKM



Målet er at sænke fremstillingsprisen med 20 – 30 øre pr. kg mælk

TVÆRFAGLIG RÅDGIVNING – DINE DATA UNDERSTØTTER



Driftsgrenanalyser er et must!



HVAD GØR VI? VI SAMLER DINE DATA TIL UDVALGTE NØGLETAL OG BRUGER SAMMENLIGNINGSTAL

Mælkeproduktion	Stærk konkurrenceevne				50 %	Stort forbedringspotentiale			
	5 %	10 %	25 %	33 %		67 %	75 %	90 %	95 %
Fraktil									
Kg EKM leveret pr. årsko	10.157	9.962	9.688	9.461	8.863	8.506	8.331	8.042	7.338
DB, kr. pr. årsko	18.087	16.727	15,392	14.796	13.753	12.657	11.970	10.092	8.437
Årets resultat, kr. pr. årsko	5.250	4.498	2.330	1.752	781	-465	-910	-3.647	-4.302
Foderomkostninger, kr. pr. kg EKM	1,74	1,77	1,84	1,88	1,94	2,03	2,09	2,21	2,29
Fremstillingspris, kr. pr. kg EKM	2,85	2,99	3,17	3,20	3,30	3,41	3,50	3,82	3,87

Business Check Kvæg 2014
77 økologiske bedrifter

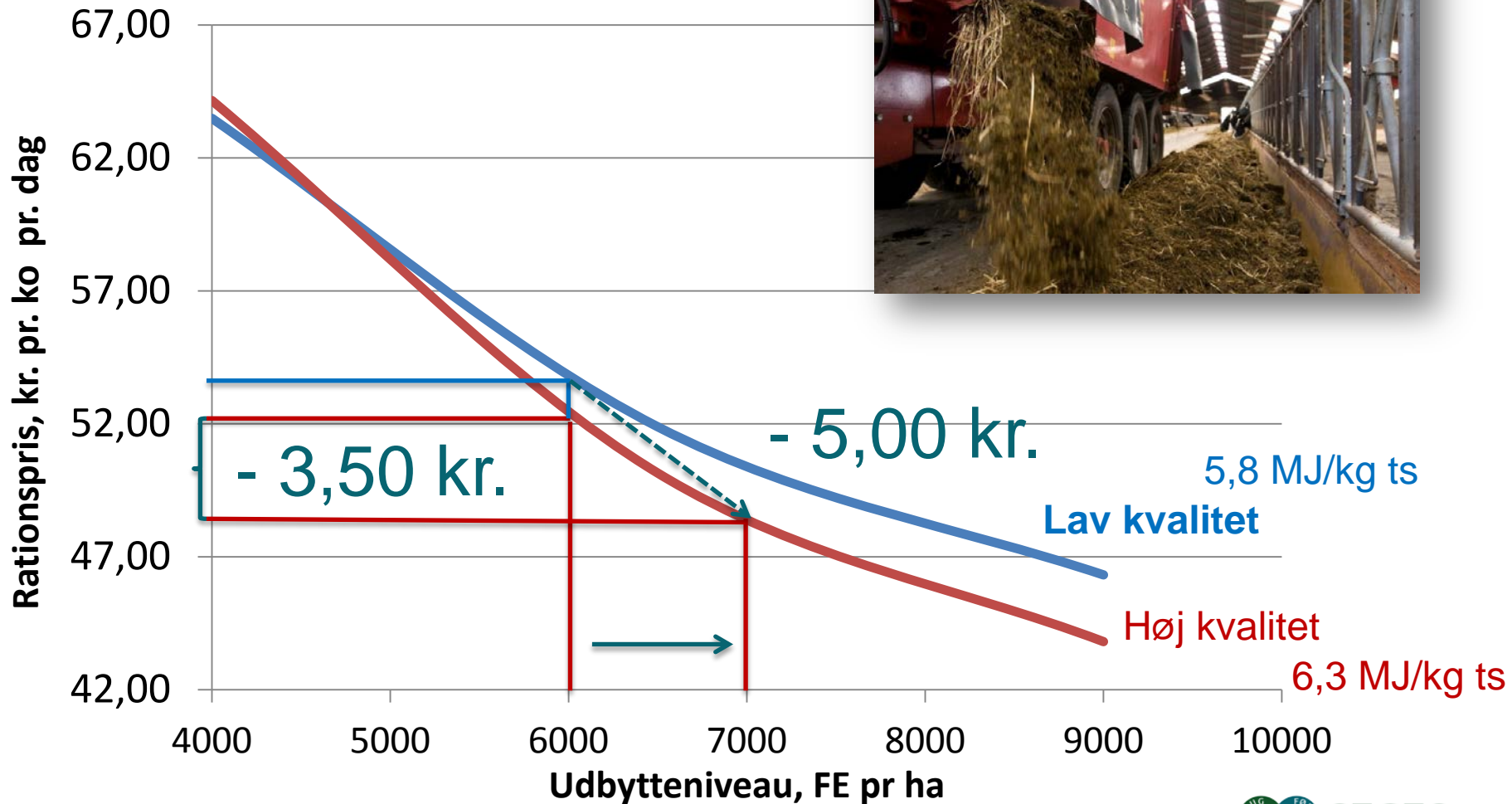
GROVFODER – SAMMENLIGNINGSTAL

Grovfoder	Stærk konkurrenceevne				50 %	Stort forbedringspotentiale			
	5 %	10 %	25 %	33 %		67 %	75 %	90 %	95 %
Udbytte sædskiftegræs, FEN pr. ha	7.940	7.666	7.300	7.023	6.529	5.995	5.627	5.040	4.660
Stk. omkostninger, kr. pr. ha	593	636	888	943	1.089	1.326	1.471	1.663	1.820
Maskinomkost. inkl arbejde, kr. pr. ha	4.660	5.040	5.627	5.995	6.529	7.023	7.300	7.666	7.940
Fremstillingspris, kr. pr. FEN	1,08	1,14	1,35	1,38	1,52	1,65	1,76	1,94	2,09

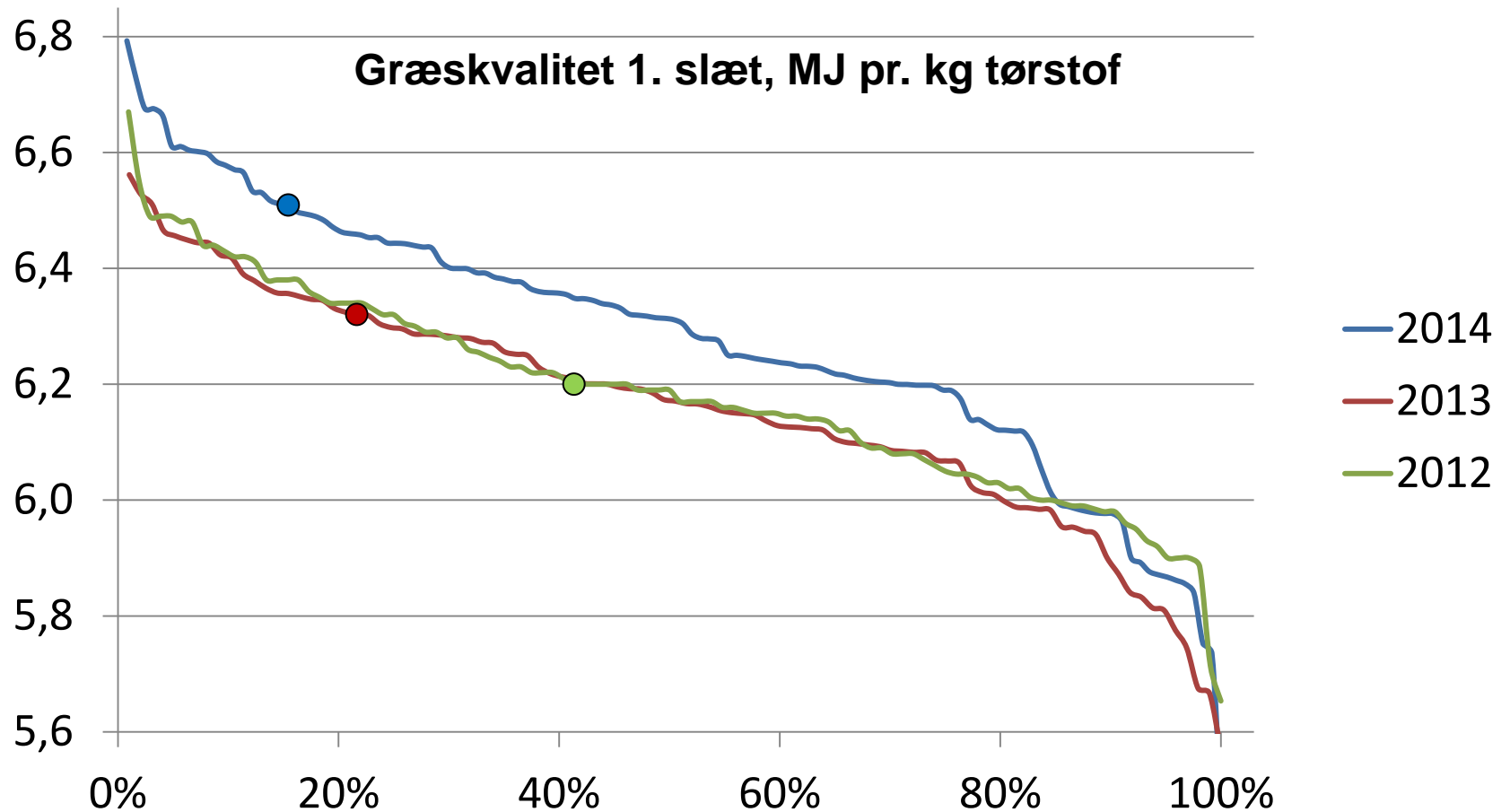
= reduktion på 18 øre/kg EKM eller 250.000 kr. for en gns. bedrift

Business Check Kvæg 2014
73 økologiske bedrifter

UDBYTTE OG KVALITET I KLØVERGRÆSENSILAGE - EFFEKT PÅ RATIONSPRISEN

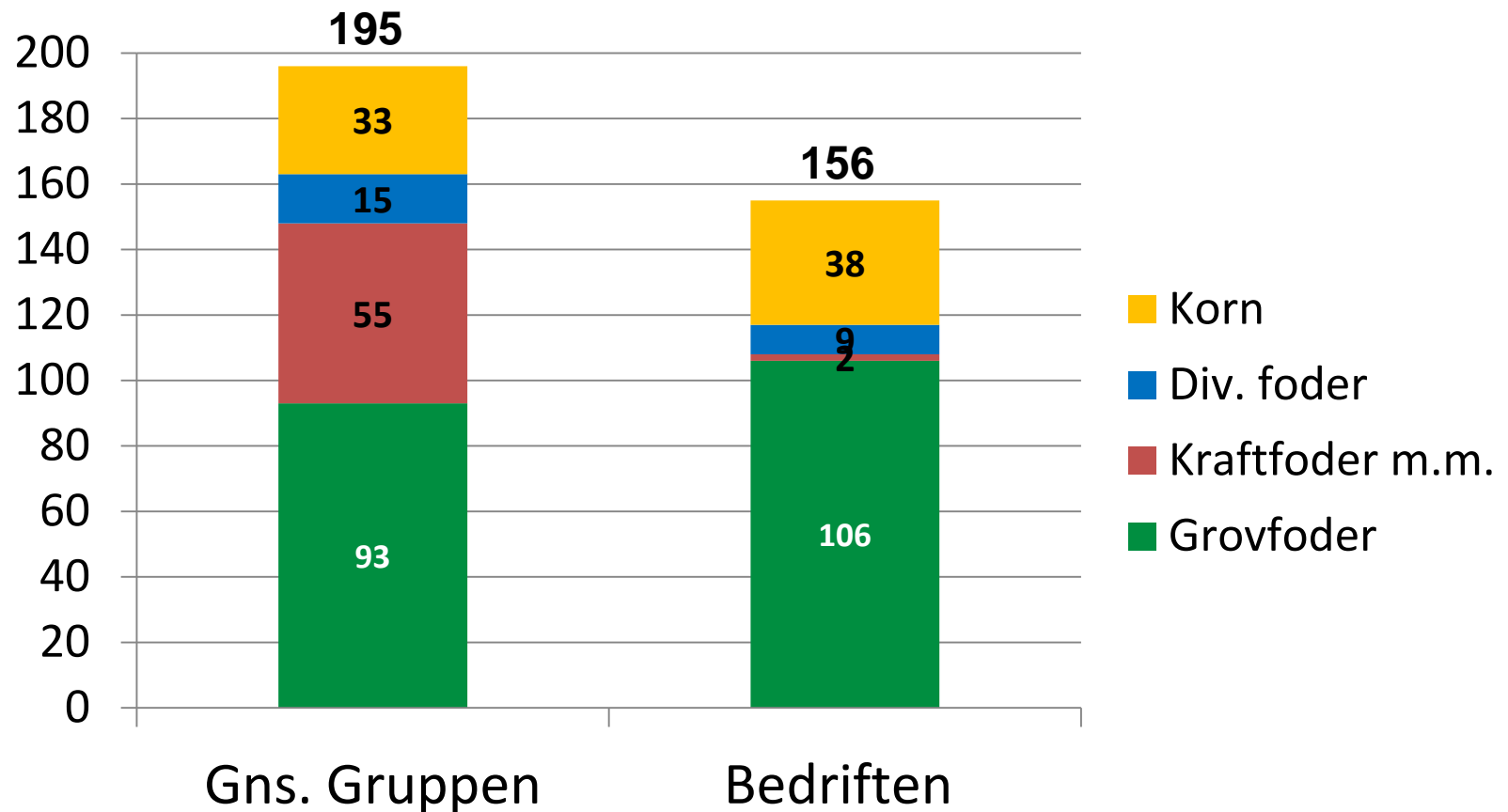


FØLG UDVIKLINGEN – GÅR DET DEN RIGTIGE VEJ? – ET EKSEMPEL



FODEROMKOSTNINGER FOR BEDRIFTEN I FORRIGE DIAS

Øre/kg EKM



TÆNK OGSÅ I FODEROPTIMERING

Lav mælkepris



- Det kan blive for dyrt at opretholde et højt ydelsesniveau, hvis grovfoderkvalitet og -udbytte er (for) lavt
- Regn på kraftfodermængde og ydelsesrespons
- Bytteforholdet mellem økokraftfoder og økomælk er p.t. gunstigt
- Bytteforholdet mellem konventionel kraftfoder og mælk er p.t. ikke gunstigt – primært på grund af den lave mælkepris

VÆLG DINE NØGLETAL



Vigtige nøgletal

- Grovfoderudbytte
- Grovfoderkvalitet
- Maskinomkostninger
- Fremstillingspris grovfoder

- Kraftfoderforbrug pr. EKM
- Mælkeydelse
- Fremstillingspris mælk, kr. pr EKM
- **Flere – hvilke er vigtigst for dig? – Tag stilling!**

POTENTIALE FOR AT REDUCERE MÆLKENS FREMSTILLINGSPRIS – ØRE PR. KG EKM

Markudbytter	0-15 øre
Grovfoderkvalitet	5-10 øre
Maskinomkostninger	5-10 øre
Mælkeydelse	5-10 øre
Fodring	5-10 øre
Energiudnyttelse	5-10 øre
Antal kvier/kælvningsalder	5-10 øre

EKSEMPEL: BEDRIFT 46 – UDVALGTE NØGLETAL

Mælkeproduktion	Stærk konkurrenceevne				Stort forbedringspotentiale							
	Fraktil	5 %	10 %	25 %	33 %	40 %	50 %	60 %	67 %	75 %	90 %	95 %
Kg EKM leveret pr. årsko	10.157	9.962	9.688	9.461	9.178	8.863	8.686	8.506	8.331	8.042	7.338	
Årsopdræt pr. årsko	0,78	0,81	0,90	0,92	0,96	0,98	1,02	1,03	1,07	1,12	1,25	
DB, kr. pr. årsko	18.087	16.727	15.392	14.796	14.174	13.753	12.987	12.657	11.970	10.092	8.437	
Resultat, kr. pr. årsko	5.250	4.498	2.330	1.752	1.442	781	268	-465	-910	-3.647	-4.302	
Foderomkostning, kr. pr. kg EKM	1,74	1,77	1,84	1,88	1,90	1,94	1,99	2,03	2,09	2,21	2,29	
Fremstillingspris, kr. pr. kg EKM	2,85	2,99	3,17	3,20	3,25	3,30	3,37	3,41	3,50	3,82	3,87	

Business Check Kvæg 2014
77 økologiske bedrifter

BEDRIFT 46 – UDVALGTE NØGLETAL

Grovfoder	Stærk konkurrenceevne				Stort forbedringspotentiale							
	5 %	10 %	25 %	33 %	40 %	50 %	60 %	67 %	75 %	90 %	95 %	
Udbytte sædskiftegræs, FEN pr. ha	7.940	7.666	7.300	7.023	6.868	6.529	6.060	5.995	5.627	5.040	4.660	
Stk. omkostninger, kr. pr. ha	593	636	888	943	970	1.089	1.246	1.326	1.471	1.663	1.820	
Maskinomkost. Inkl. arbejde, kr. pr. ha	4.660	5.040	5.627	5.995	6.060	6.529	6.868	7.023	7.300	7.666	7.940	
Resultat, kr. pr. ha	3.203	2.487	1.287	799	530	30	-718	-867	1.638	-2.741	-3.503	
Fremstillingspris, kr. pr. FEN	1,08	1,14	1,35	1,38	1,45	1,52	1,62	1,65	1,76	1,94	2,09	

Business Check Kvæg 2014
73 økologiske bedrifter

BEDRIFT 46: FRAKTILANALYSE

MÆLKEPRODUKTION OG GROVFODER - SAMLET SET

Mælk og grovfoder	Stærk konkurrenceevne				Stort forbedringspotentiale							
	5 %	10 %	25 %	33 %	40 %	50 %	60 %	67 %	75 %	90 %	95 %	
Fraktil												
Fremstillingspris, kr. pr. kg EKM	2,79	2,85	3,10	3,19	3,25	3,35	3,48	3,54	3,66	3,97	4,12	



25 øre?

BEDRIFT 46: VALGTE INDSATSOMRÅDER

- **Reproduktion**
- **Kælvningsalder**
- **Færre kvier**



- **Afgræsning**



- **Maskinstationsomkostninger**



BEDRIFT 46: INDSATSOMRÅDER STALD

- **Strategi for reproduktion ved køer og kvier**
 - Reproduktionseffektivitet fra 0,11 til 0,20
 - Heatime?
- **Kælvningsalder kvier fra 27,7 mdr. til 25,0 mdr.**
- **Færre kvier (1,24 → 1,08 årskvie/ko)**
- **Skønnet effekt**
 - 15 øre pr. kg EKM
 - 170.000 kr. i øget indtjening



BEDRIFT 46: INDSATSOMRÅDER MARK (1)

- **Bedre afgræsning**
 - Mælkeydelse falder 2-3 kg EKM om sommeren
 - Flere folde, større afgræsningsareal, ingen dødbidning
 - Mulighed for slæt på afgræsningsmarker
- **Skønnet effekt**
 - 450 kg EKM/årsko
 - 8 øre pr. kg EKM
 - 90.000 kr. i ekstra indtjening



BEDRIFT 46: INDSATSOMRÅDER MARK (2)

- **Maskinstationsomkostninger**
 - Benchmarking af omkostninger pr. ha
 - Lave udbudsmateriale
 - Tage dialog med maskinstation om vinteren

- **Skønnet effekt**
 - 450 kr. pr. ha
 - 6 øre pr. kg mælk
 - 70.000 kr. ekstra indtjening



BEDRIFT 46: SKØNNET EFFEKT PÅ MÆLKENS FREMSTILLINGSPRIS OG BEDRIFTENS INDTJENING

	Ændring	Øre pr. kg EKM	I alt kr. pr. år
Reproduktionseffektivitet, lavere kælvningsalder, færre kvier	0,09 2,7 mdr. 0,2 pr. årsko	15	170.000
Bedre afgræsning	450 kg EKM	8	90.000
Lavere maskinstationsomkostninger	500 kr./ha	6	70.000
I alt		29	330.000
Omkostninger		4	45.000
Nettoeffekt		25	285.000

FORBEDRINGER FUNDET PÅ DE 32 BEDRIFTER

- I projektet er der identificeret potentialer fra 5 øre til 57 øre i reduceret fremstillingspris pr. kg EKM
- De fleste vil kunne opnå nettoforbedringer på mellem 20-30 øre pr. kg EKM ved at arbejde målrettet med 2-3 indsatsområder



KOMMER VI I MÅL MED DE 20 – 30 ØRE PR. KG MÆLK?

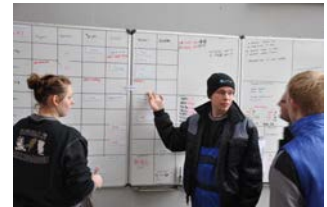


Nu er vi inde ved projektets nerve

Det gør vi i 2016:

Landmænd, involverede medarbejdere og rådgivere skal hver især besvare følgende spørgsmål:

- **Hvorfor kommer vi i mål?**
 - Nævn 2-3 faktorer
- **Hvorfor ikke – hvor går det galt?**
 - Nævn 2-3 faktorer
 - Hvad skal der til for at komme i mål?



OPSAMLING



- **Find udgangspunktet (også grovfoderudbyttet)**
 - Sandsats kan gøre en stor forskel
- **Udfør kvantitative forbedringsområder**
 - fx ved hjælp af analyser og spredningsgrafer
- **Sæt mål – bevidst effekt**
 - Tro på, at det er realistisk – du vil hen
- **Handlingsplaner....**
- **Hold momentum = Den "rigtige" opfølgning**
- **Udfordringen – at omsætte planer til handling**
 - Hvad motiverer mig mest – vær ærlig!
 - Hvad "gider" jeg ikke – sig fra!

Tak fordi I lyttede med